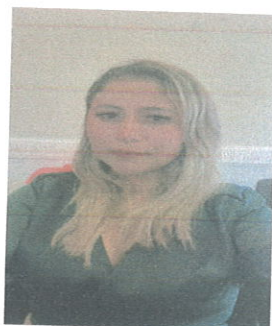


CURRICULUM VITAE



DATOS PERSONALES:

Cintia Vega Sánchez
San Ignacio Sin., CJON. Concordia S/N
TEL. 6674-94-91-04

CORREO ELECTRÓNICO: ZinThita_89@hotmail.com

LUGAR DE NACIMIENTO: San Juan, San Ignacio, Sinaloa.

ESTADO CIVIL: soltera

INFORMATICA

Software: Word, power point, excell, etc...

Buen manejo en computadora.

EXPERIENCIA LABORAL:

PUESTO1: Auxiliar contable

QUE HACIA: Declaración de impuestos (ISR, IVA, IDE, ETC..), altas y bajas en el IMSS por vía Internet, archivar, sacar copias, ir al banco y sobre todo una buena actitud con los clientes.

LUGAR: Despacho consultores y asesores salo en Mazatlán, sin.

PUESTO2: Facturista

QUE HACIA: Facturar, y recuperar la cartelera de clientes de la cremeria, al igual un buen trato con los clientes.

LUGAR: cremería cascada en la Juárez Mazatlán, sin.

También labore como promotora en Sigma alimentos, lo que hacia era convencer al cliente a comprar productos alimenticios en Mazatlán sin.

PUESTO 4. CAJERA DE SERVICIO BANCO BANORTE

LUGAR. SAN IGNACIO

FORMACION ACADEMICA

1995-2001 Primaria Francisco Villa en Tacuitapa, san Ignacio

2001-2004 Secundaria Tec. Número 31 en San Ignacio, Sin.

2004-2007 Cobaes 050 San Ignacio

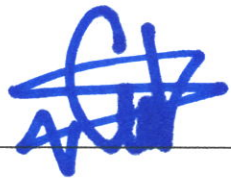
2007-2012 Licenciatura en Contaduría Pública en ECAM Mazatlán, sin.

PROMEDIO GENERAL: 9.8

RECOMENDACIONES PERSONALES:

CELIA ROSA VEGA SANCHEZ 696-115-81-67

MARIA CONSUELO PADILLA 696-112-5498



Cintia Vega Sánchez

OBJETIVO: Desarrollar mis conocimientos dando todo con mucho esfuerzo, honestidad y responsabilidad.